



Arbeitsstelle von kürzerer Dauer auf dem **rechten** Fahrstreifen einer Richtungsfahrbahn

Grundlage: RSA 21

Regelplan D III/1r und Tab. D-2

➔ **bei Tageslicht**

[] = Optionen bei Bedarf ankreuzen

Zugfahrzeuge $\geq 7,49$ t zulässige Gesamtmasse.

Zugfahrzeuge dürfen nicht abgekoppelt werden.

Fahrbare Absperrrtafel (FAT) mit Blinkpfeil nur als Zeichen 616 in großer Ausführung.

Vorwarntafeln im Regelfall mit lichttechnischem Informationsteil ausgestattet (~~ansonsten~~ Tafel mit Folie mind. der Reflexionsklasse RA2).

Abstand der Warnschwellen: 3,0 m

Längsabspernung:

Leitkegel [Höhe 0,75m]

Abstand max. 18 m

(können bei beweglichen Arbeitsstellen entfallen)

* ≥ 20 m in Rampen

* ≥ 50 m bei beweglichen Arbeitsstellen

1) [] entfällt, da bewegliche Arbeitsstelle oder ganz kurzzeitig stationäre Arbeitsstelle mit erhöhtem Aufwand

2) [] Ende Arbeitsbereich + 20 m:
Z 278-80 anstatt Längenangabe auf zweitem Vorwarnanzeiger angeordnet

3) [] Kleiner Blinkpfeil u. Warnschwellen entfallen,
- da bewegliche Arbeitsstelle oder
- ganz kurzzeitig stationäre Arbeitsstelle mit erhöhtem Aufwand

4) [] Zeichen 124 angeordnet, da hohe Stauerwartung durch Baustellenkoordination der Niederlassung Westfalen bestätigt.

5) [] bei 3-str. Richtungsfahrbahn
Z. 531-11

[] bei 4-str. Richtungsfahrbahn
Z. 531-12



6) LED-Technik



1) 2)

Arbeitsfahrzeug /
Beginn Arbeitsstelle
+ mind. 120 m *

Zeichen 616
0 m

3) Warnschwellen
-100 m

3) Blinkender
Ankündigungspfeil
Z. 1004-30-300
 -300 m

2) 5) Vorwarnanzeiger
-800 m bis -500 m

5) Vorwarnanzeiger
-1200 m bis -800 m

4) Zeichen 124
-2000 m und -4000 m

1) 6)
Z 274-80

1) 6)
Z 274-100





N1





**Die
Autobahn**
Westfalen

N3

Arbeitsstelle von kürzerer Dauer auf dem **rechten** Fahrstreifen einer Richtungsfahrbahn

Grundlage: RSA 21

Regelplan D IV/1r und Tab. D-2

➔ **Nachtbaustelle**

[] = Optionen bei Bedarf ankreuzen

Zugfahrzeuge $\geq 7,49$ t zulässige Gesamtmasse.

Zugfahrzeuge dürfen nicht abgekoppelt werden.

Fahrbare Absperrtafel (FAT) mit Blinkpfeil nur als Zeichen 616 in großer Ausführung.

Vorwarntafeln mit lichttechnischem Informationsteil ausgestattet

Abstand Warnschwellen: 3,0 m

Längsabspernung:

Leitbaken (mind. 75%), unbeleuchtet
Abstand max. 18 m
(können bei beweglichen Arbeitsstellen entfallen)

* ≥ 20 m in Rampen

* ≥ 50 m bei beweglichen Arbeitsstellen

- 1) [] entfällt, da bewegliche Arbeitsstelle oder ganz kurzzeitig stationäre Arbeitsstelle mit erhöhtem Aufwand
- 2) [] Ende Arbeitsbereich + 20 m:
Z 278-80 anstatt Längenangabe auf zweitem Vorwarnanzeiger angeordnet
- 3) [] Kleiner Blinkpfeil u. Warnschwellen entfallen, da
- bewegliche Arbeitsstelle oder
- ganz kurzzeitig stationäre Arbeitsstelle mit erhöhtem Aufwand
- 4) Entfernungsangabe an den Aufstellort anpassen
- 5) [] bei 3-str. Richtungsfahrbahn
Z. 531-21
[] bei 4-str. Richtungsfahrbahn
Z. 531-22
- 6) [] Wiederholen bei Arbeitsstellen über 2000 m Länge, im Abstand von 1000 m, Aufstellung am rechten Fahrbahnrand

7) **LED-Technik**



1) 2)

Arbeitsfahrzeug /
Beginn Arbeitsstelle
+ mind. 120 m *

Zeichen 616
0 m

3) Warnschwellen
-100 m

3) Blinkender
Ankündigungspfeil
+ Z. 1004-30-300
-300 m

2) 5) Vorwarnanzeiger
-800 m bis -500 m

5) Vorwarnanzeiger
-1200 m bis -800 m

4) Zeichen 123
+ Z 1004-31
-1600 m bis 1200 m

Voraussetzung:
3,25 m Mindestbreite

6) 7)

1) 6) 7)
Z 274-80

1) 7)
Z 274-100



Arbeitsfahrzeug/Arbeitsstelle

Fahrbare **Absperrtafel** mit Blinkpfeil nur als VZ 616 in großer Ausführung und angekuppelt am Zugfahrzeug (zulässiges Gesamtgewicht von **mind. 7,49 t**) erlaubt.

- 1) LED-Technik
- 2) Größe der Tafel 1 x 2m
VZ min. Schildergröße 2
- 3) Absperrung der BAB mit Zeichen 250
Absperreschranke mit WL rot
Sperrung auf gesamter Fahrbahnbreite

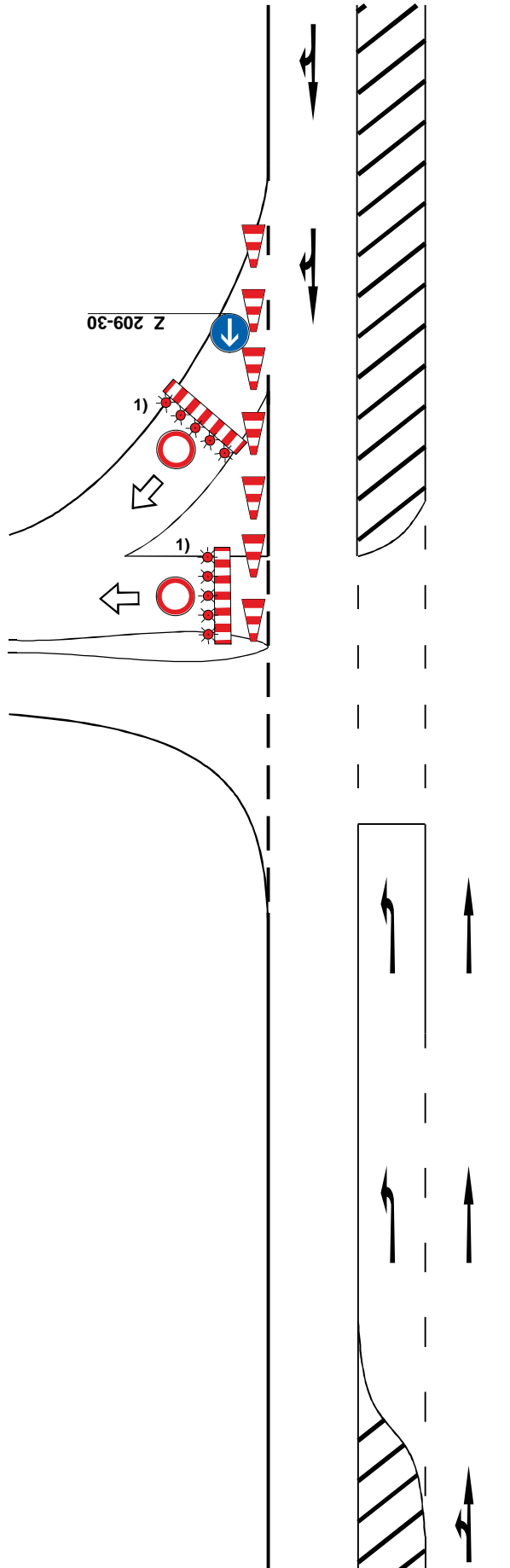
Stand: 23.03.2021

2) WL7-LED Gelb
Z 123
Z 1004-31
Alternativ
WL7-LED Gelb
1) Z 123
Z 1004-31

2.000 m

**Die
Autobahn**
Die Autobahn GmbH des Bundes
Niederlassung Westfalen
Außenstelle Osnabrück

Arbeitsstelle von kurzer Dauer



tags Leitkegel
Höhe 0,75m
nachts Leitbaken
doppelseitig [min. 75%]

Querabspernung max. 2 m
Längsabspernung max. 5 m

Die Grenze der Zuständigkeitsbereiche der Autobahn GmbH und des untergeordneten Netzes bildet die Verbindungslinie zwischen den beiden Eckausrundungen des Kreuzungsastes an den Autobahnauffahrten und -abfahrten. (Widmungsgrenze)

1) Abspernung der BAB mit Zeichen 250
Abspernschranke mit WL rot
Sperrung auf gesamter Fahrbahnbreite

Maße in Metern

Stand: 26.06.2022

Arbeitsfahrzeug/Arbeitsstelle

Fahrbare **Absperrtafel** mit Blinkpfeil nur als VZ 616 in großer Ausführung und angekuppelt am Zugfahrzeug (zulässiges Gesamtgewicht von **mind. 7,49 t**) erlaubt.

Fahrzeugteile (inkl. Spiegel) dürfen nicht in die Randmarkierung ragen!

- 1) Absperrung der Einfahrt mit VZ 250
Absperrschranke mit WL rot
Sperrung auf gesamter Fahrbahnbreite

Maße in Metern

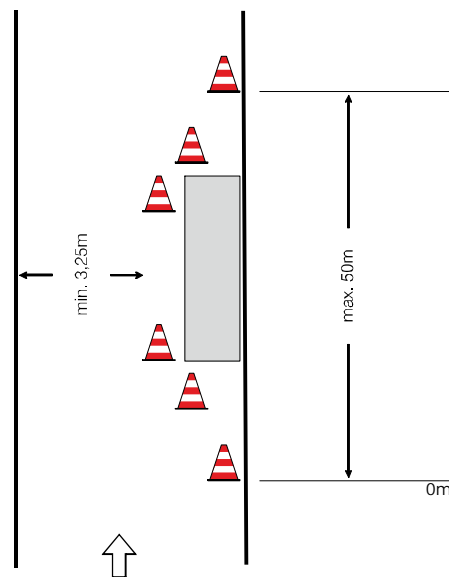
Stand: 23.03.2021



Verkehrszeichenplan für Arbeiten auf Rastplätzen 1 von 2

09

Arbeitsstelle von kürzerer Dauer
bei Tageslicht



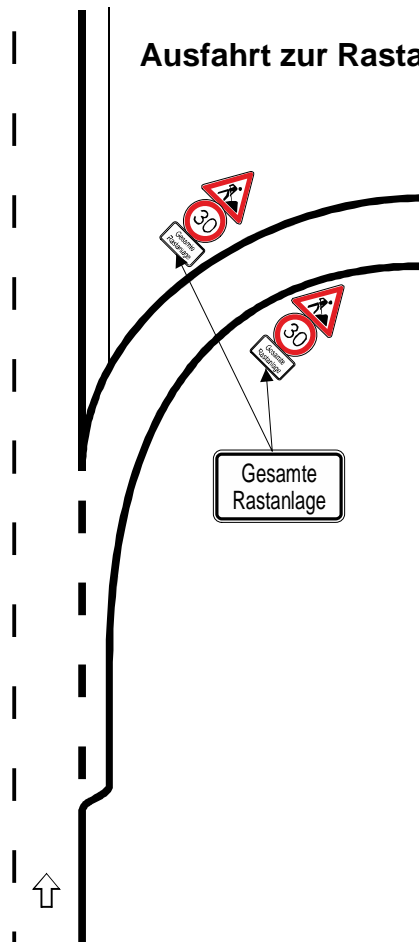
Absperrung durch
Leitkegel [Höhe min. 0,75 m]

In der **Längsabspernung**
Abstand max. 5 m

In der **Querabspernung**
Abstand längs 1 - 2 m
quer 0,6 - 1 m

1) min. Schildergröße 2

Ausfahrt zur Rastanlage / Parkplatz



1) Z 123
Z 274-30
Z 1007

Gesamte
Rastanlage

Maße in Metern

Stand: 23.03.2021



**Die
Autobahn**

Die Autobahn GmbH des Bundes
Niederlassung Westfalen
Außenstelle Osnabrück

Verkehrszeichenplan für Arbeiten auf Rastplätzen 2 von 2

09

Arbeitsstelle von kürzerer Dauer
bei Tageslicht

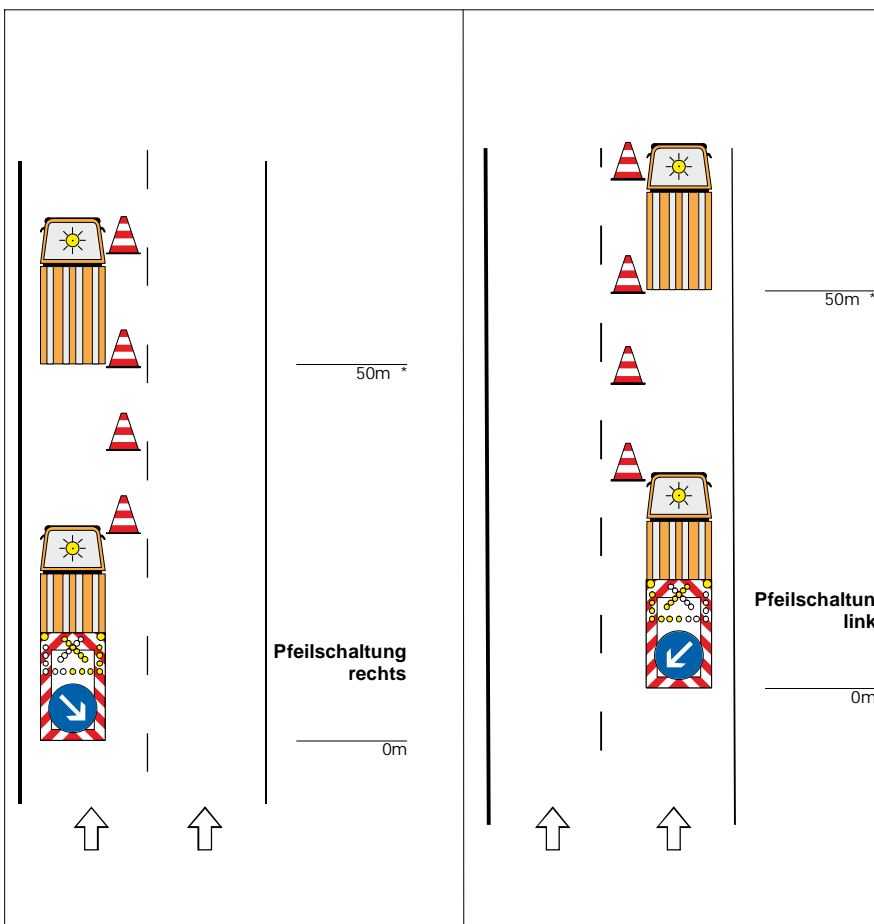
Arbeitsfahrzeug / Arbeitsstelle

* ≥ 100 m falls ohne Zugfahrzeug
abgestellt
 ≥ 20 m in Rampen

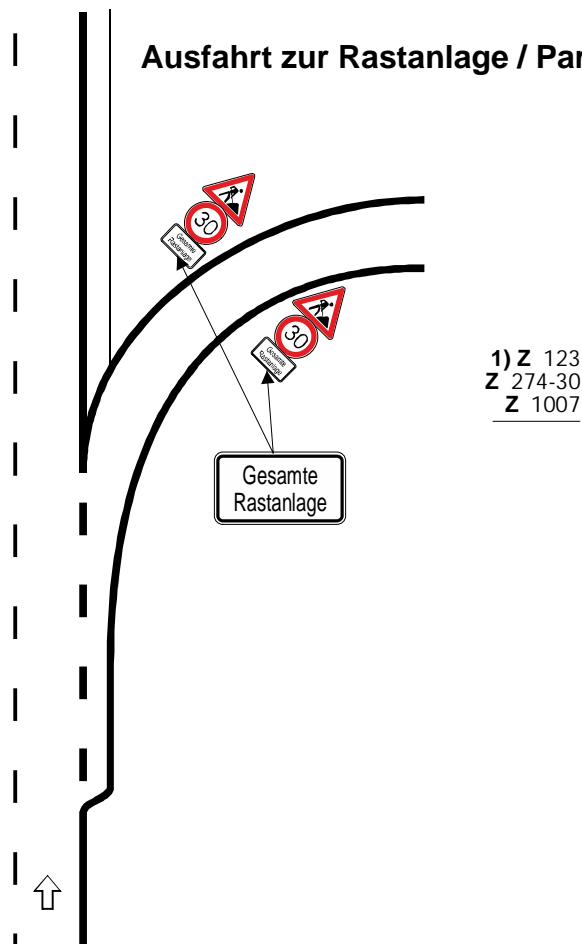
Leitkegel [Höhe 0,75 m] empfohlen
Abstand max. 10 m
(können bei beweglichen Arbeits-
stellen entfallen)

Fahrbare Absperrtafel mit
Blinkpfeil

1) min. Schildergröße 2



Ausfahrt zur Rastanlage / Parkplatz



1) Z 123
Z 274-30
Z 1007

Maße in Metern

Stand: 23.03.2021